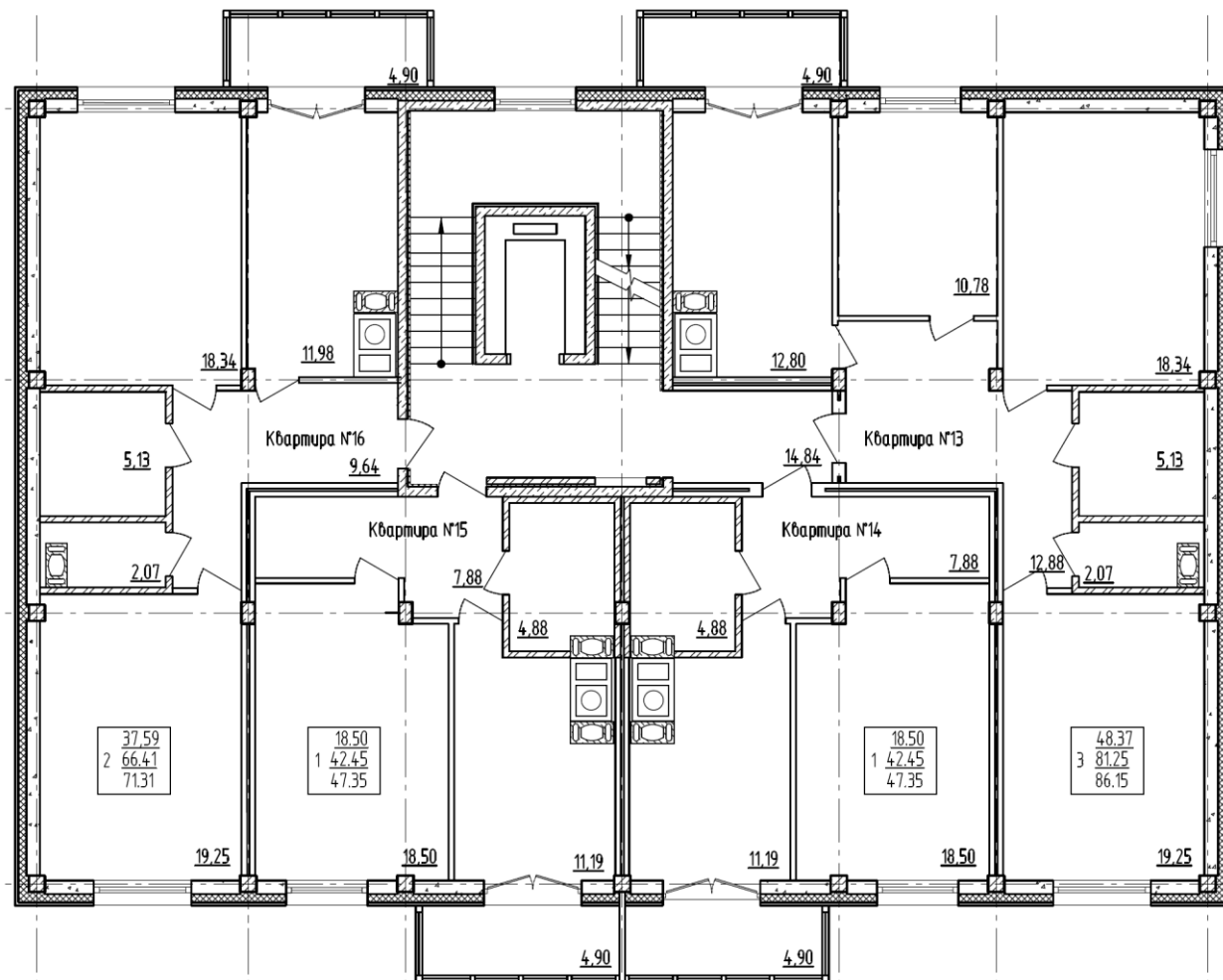


**ПРИЛОЖЕНИЕ №1**  
К ДОГОВОРУ № 00/17В

участия в долевом строительстве многоквартирного  
жилого дома со встроенными помещениями в цокольном  
и на первом этажах (офисные помещения)

**План Объекта долевого строительства**  
**Многоквартирный жилой дом со встроенными помещениями в цокольном**  
**и на первом этажах (офисные помещения)**  
**5 этаж (план на отм. +14.500)**



Объект долевого строительства - квартира (жилое помещение), однокомнатная квартира № 14  
расположенная на **пятом** этаже жилого дома, находящегося на земельном участке по улице Вяземская, у  
дома № 17 в городе Смоленске, проектной площадью **47,35** кв.м., в том числе площадь балкона **4,90** кв.м.

**Застройщик:**

ООО «ГосЗаказКонсалт»

Генеральный директор

\_\_\_\_\_ / Катылев Д.М./

М.П.

**Согласовано Участник:**

подпись

ФИО полностью